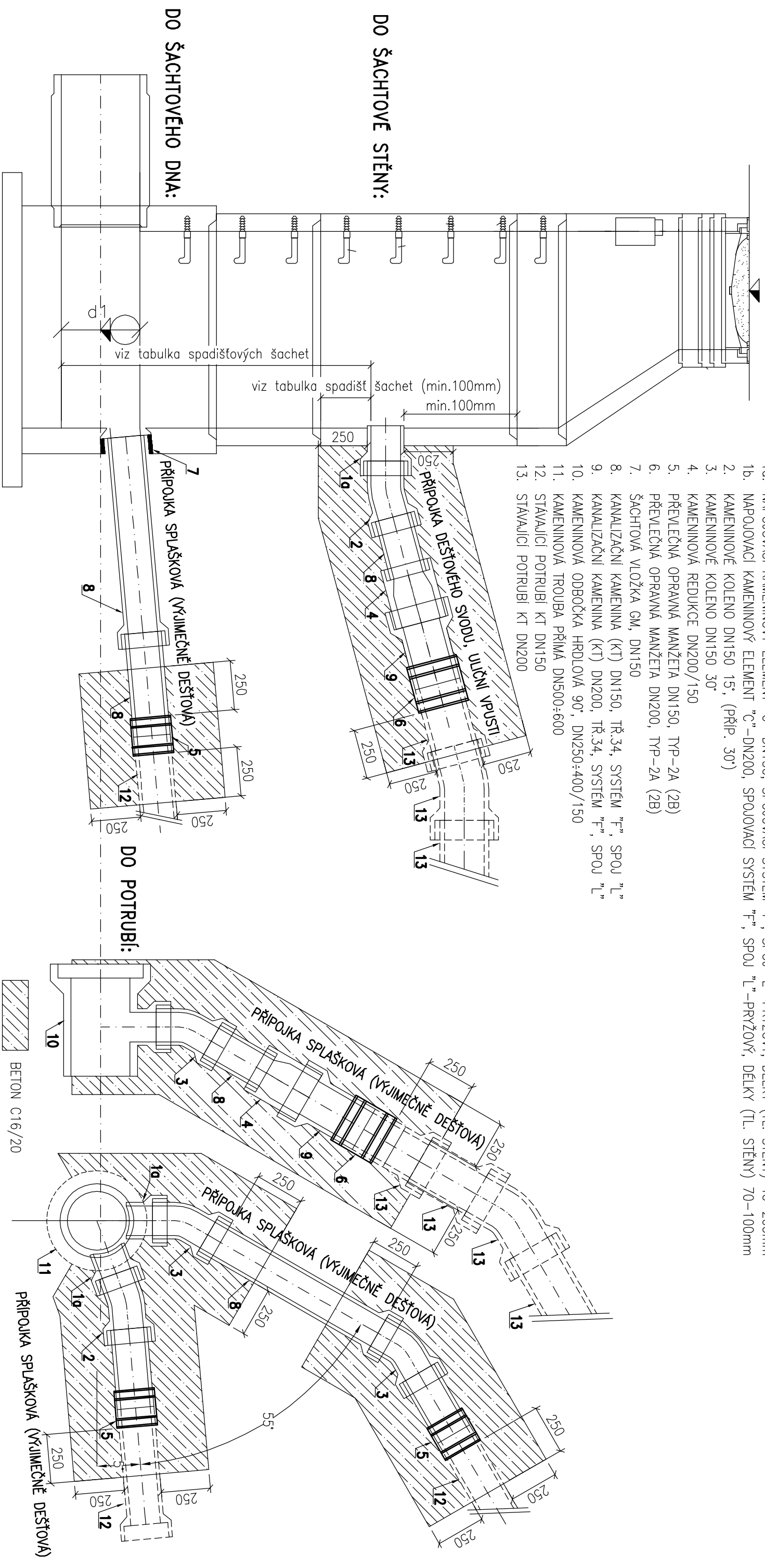


# POVOLENÉ ZPŮSOBY NÁPOJENÍ/PROPOJENÍ KANALIZAČNÍ PŘÍPOJKY DO STOKY Z TECHNICKÉ KAMENINY



## DO ŠACHTOVÉ STĚNY:

## DO ŠACHTOVÉHO DNA:

## DO POTRUBÍ:

KANALIZAČNÍ PŘÍPOJKY OD OBJEKTŮ BYDLENÍ (SPLEŠKOVÉ) DN150 (VÝJIMEČNĚ DN200) BUDOU NÁPOJENY DO OBNOVENÉ STOKY TAKTO:

- U VEJČITÉ STOKY JADROVÝM VÝVRTEM S OSAZENÍM KAMENINOVÉHO NAPUJOVACÍHO ELEMENTU "C"–DN200, SPOJOVACÍ SYSTÉM "F", SPOJ "L"–PRÝŽOVÝ, PŘÍSLUŠNÉ DÉLKY PRO DN150 (40÷200mm), PRO DN200 (70–100mm)
  - DO ŠACHTOVÉHO DNA REVIZNÍ ŠACHTY PŘES KANALIZAČNÍ ŠACHTOVÉ VLOŽKY "GM" PRO–SPOJ "L"–PRÝŽOVÝ PRO NEGLAZOVANÁ KAMENIN. HRDLA
- KANALIZAČNÍ PŘÍPOJKY OD ULIČNÍCH VPUSŤ A DEŠŤOVÝCH SVODŮ DN150 BUDOU PROPOJENY DO OBNOVENÉ STOKY TAKTO:**
- JADROVÝM VÝVRTEM Ø 200÷201mm DO STĚNY ŠACHTOVÉ SKRUŽE 120mm, S OSAZENÍM NAPUJOVACÍHO KAMENINOVÉHO ELEMENTU C–DN150, SPOJOVACÍ SYSTÉM "F", SPOJ "L"–PRÝŽOVÝ DÉLKY 100mm